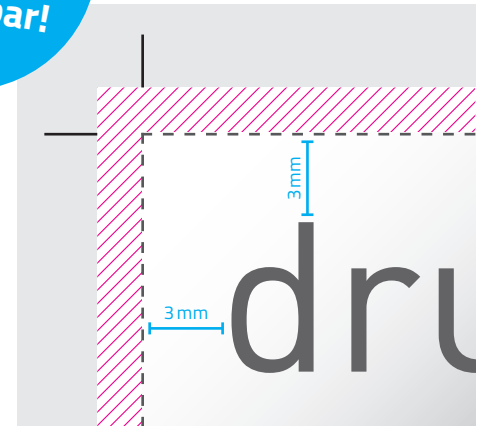
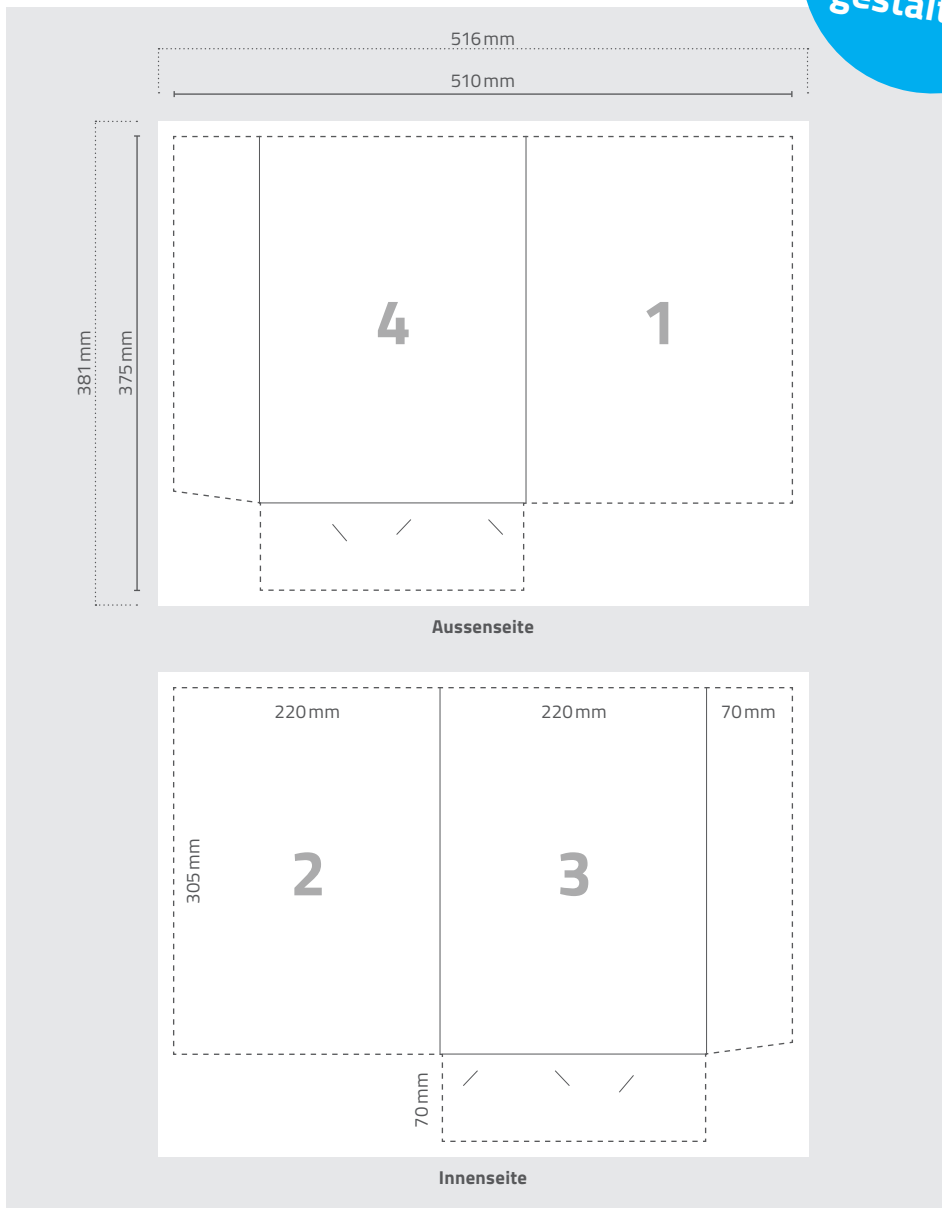


# Mappe A4+

## Einfach-Rill mit Klappen

Auch im  
Online-Editor  
gestaltbar!



- Endformat
- Beschnittzugabe
- Sicherheitsabstand
- Schnittmarken

**Endformat:**  
510 x 375 mm

**Dokumentformat:**  
516 x 381 mm  
(inkl. 3 mm Beschnitt auf jeder Seite)

**Beschnitt:**  
3 mm auf allen Seiten

**Sicherheitsabstand:**  
3 mm vom Endformat entfernt für  
Elemente, die nicht angeschnitten  
werden dürfen (Bilder, Text, Logo)

**Stanzriss:** Kontaktieren Sie uns, wenn Sie den Stanzriss als PDF oder EPS wünschen.

**Visitenkartenschlitz:** optional unter dem Bestellschritt «Verarbeitung» auswählbar.

**Schnittmarken:** ausserhalb des Beschnitts

**Auflösung:** optimal 300 dpi (minimal 150 dpi)

**Farbmodus:** CMYK oder Pantone bei Volltonfarben

**Akzeptierte Datenformate:** PDF, JPG, TIF, EPS

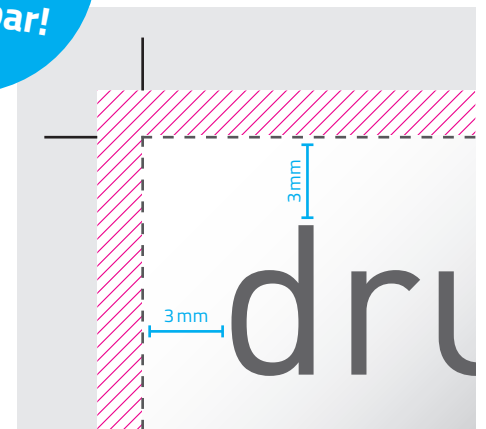
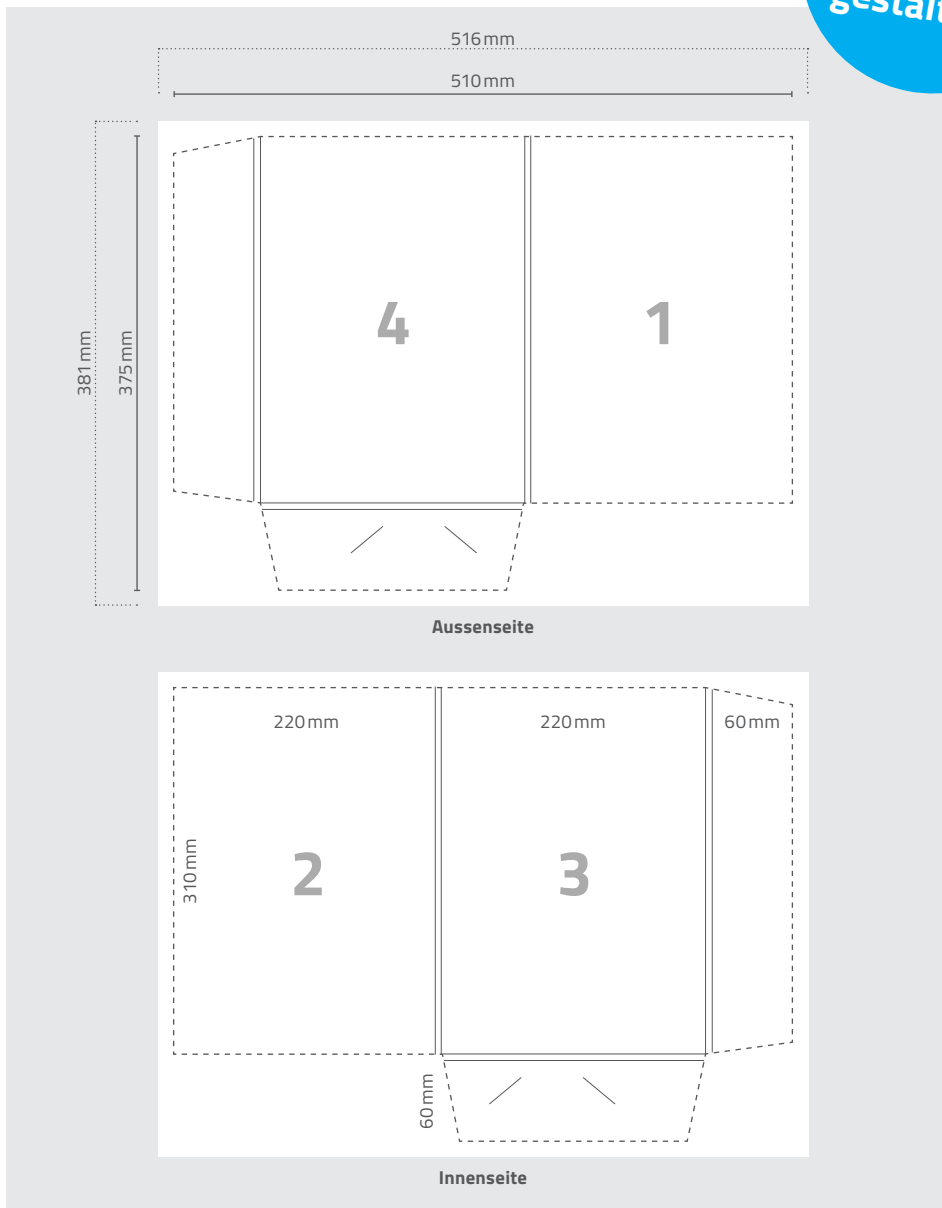
**Randabfallender Druck:** Elemente die randabfallend gedruckt werden sollen (Bilder, Texte, Logos) müssen im Anschnitt platziert werden (3 mm über das Endformat), um weisse Seitenränder zu vermeiden.





Bitte  
beachten Sie  
unser Hinweisblatt  
am Schluss von  
diesem PDF!

# Mappe A4+

## Doppel-Rill mit Klappen

Auch im  
Online-Editor  
gestaltbar!



-  Endformat
-  Beschnittzugabe
-  Sicherheitsabstand
-  Schnittmarken

**Endformat:**  
510 x 375 mm

**Dokumentformat:**  
516 x 381 mm  
(inkl. 3 mm Beschnitt auf jeder Seite)

**Beschnitt:**  
3 mm auf allen Seiten

**Sicherheitsabstand:**  
3 mm vom Endformat entfernt für  
Elemente, die nicht angeschnitten  
werden dürfen (Bilder, Text, Logo)

**Stanzriss:** Kontaktieren Sie uns, wenn Sie den Stanzriss als PDF oder EPS wünschen.

**Visitenkartenschlitz:** optional unter dem Bestellschritt «Verarbeitung» auswählbar.

**Schnittmarken:** ausserhalb des Beschnitts

**Auflösung:** optimal 300 dpi (minimal 150 dpi)

**Farbmodus:** CMYK oder Pantone bei Volltonfarben

**Akzeptierte Datenformate:** PDF, JPG, TIF, EPS

**Randabfallender Druck:** Elemente die randabfallend gedruckt werden sollen (Bilder, Texte, Logos) müssen im Anschnitt platziert werden (3 mm über das Endformat), um weisse Seitenränder zu vermeiden.

Bitte  
beachten Sie  
unser Hinweisblatt  
am Schluss von  
diesem PDF!

# Hinweisblatt

## Wichtige Informationen

### Datenanlieferung

- Auflösung:** optimal 300 dpi (minimal 150 dpi)
- Farbmodus:** CMYK oder Pantone bei Volltonfarben
- Akzeptierte Datenformate:** PDF, JPG, TIF, EPS
- Farbprofil:** ISO Coated v2 300% oder ISO Uncoated v2 300%
- Schriften:** Schriften einbetten oder in Pfade umwandeln

### Produktionstechnische Hinweise

**Farbmodus:** Der Farbmodus Ihrer Druckdaten muss CMYK sein, da sonst nach dem Druckvorgang ein (leicht) veränderter, optischer Gesamteindruck entstehen kann. Daten im RGB-Farbmodus werden automatisch durch uns nach CMYK konvertiert. Kleinere Bestellmengen werden im Digitaldruck produziert und somit Volltonfarben in CMYK-Farben umgewandelt. Wir garantieren keine 100%-Farbverbindlichkeit.

**Schnittränder:** Elemente die randabfallend gedruckt werden sollen (Bilder, Texte, Logos) müssen im Anschnitt platziert werden (3 mm über das Endformat). Elemente die nicht angeschnitten werden dürfen (Bilder, Texte, Logos) müssen mindestens 3 mm vom Endformat entfernt platziert sein.

Trotz unserer exakten Arbeitsweise können Schnittdifferenzen im Minimalbereich auftreten, für welche wir keine Haftung übernehmen.

### Zusatzkosten

#### Konvertierung Office-Daten:

(Word, PowerPoint, Excel, Publisher) werden mit einem Aufpreis von CHF 15.– pro Datei verrechnet.

#### Logo Platzierung:

Werden mit einem Aufpreis von CHF 15.– pro Datei verrechnet.

#### Datenanpassungen, Datenerstellung oder fehlerhafte Daten:

Werden nach Zeitaufwand verrechnet.